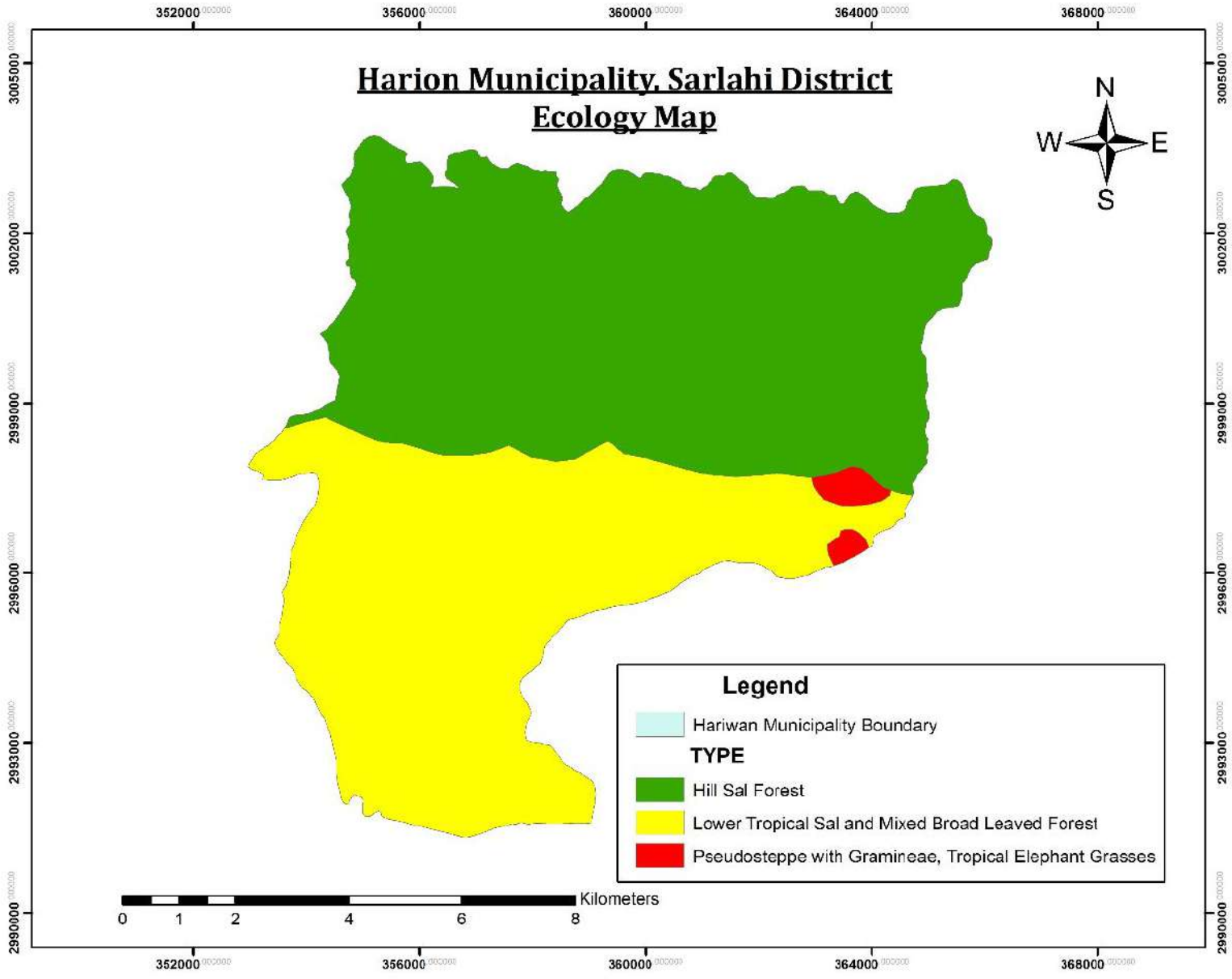
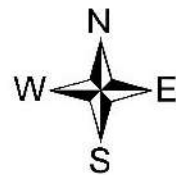
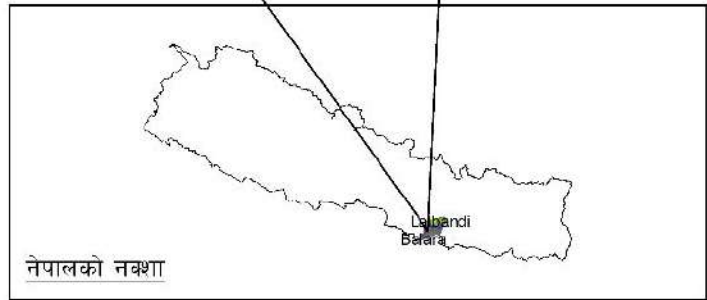
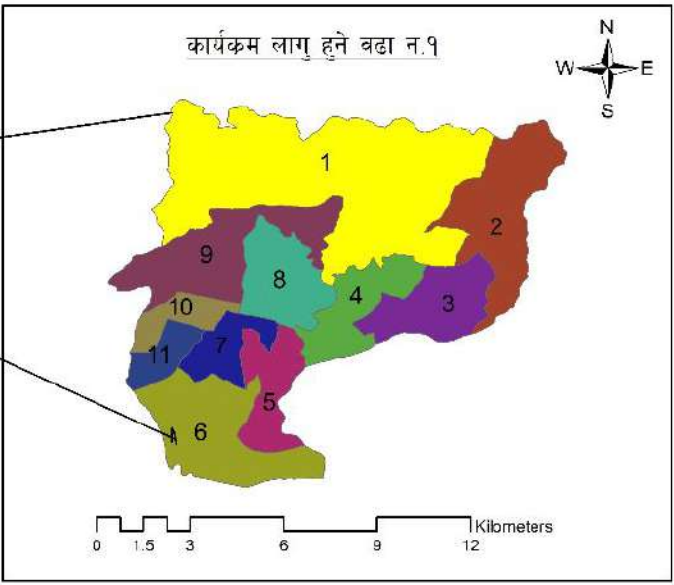
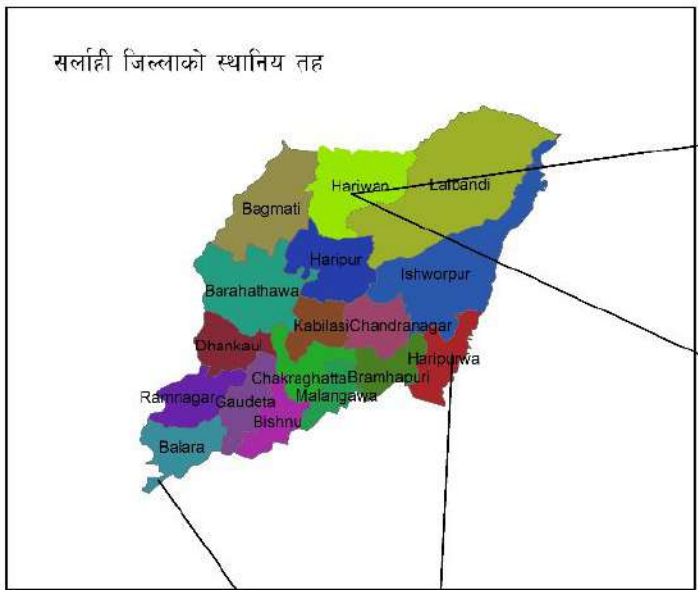




# Harion Municipality, Sarlahi District Ecology Map



**हरिवन नगरपालिका, सर्लाही जिल्ला, प्रदेश न. दुई  
वडा न.सहित देखाइएको नक्शा**





हरिवन नगरपालिका कुल क्षेत्रफल = ९५३५ हे.

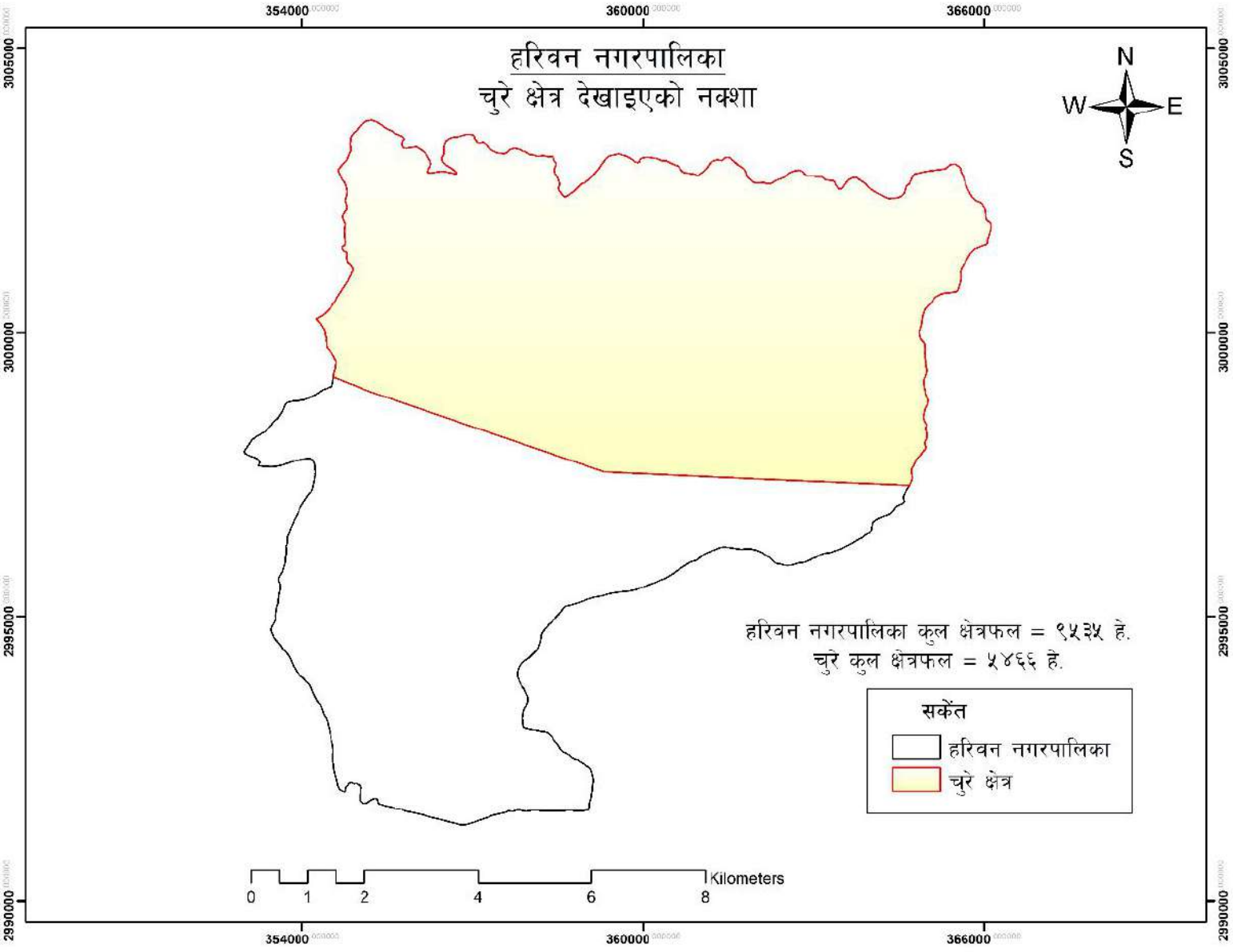
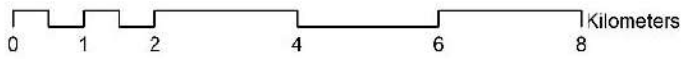
सर्केत	
<span style="display:inline-block; width:15px; height:10px; background-color:#90EE90;"></span>	हरिवन नगरपालिका
<span style="display:inline-block; width:15px; height:10px; background-color:#FFFF00;"></span>	वडा न. १

हरिवन नगरपालिका  
चुरे क्षेत्र देखाइएको नक्शा

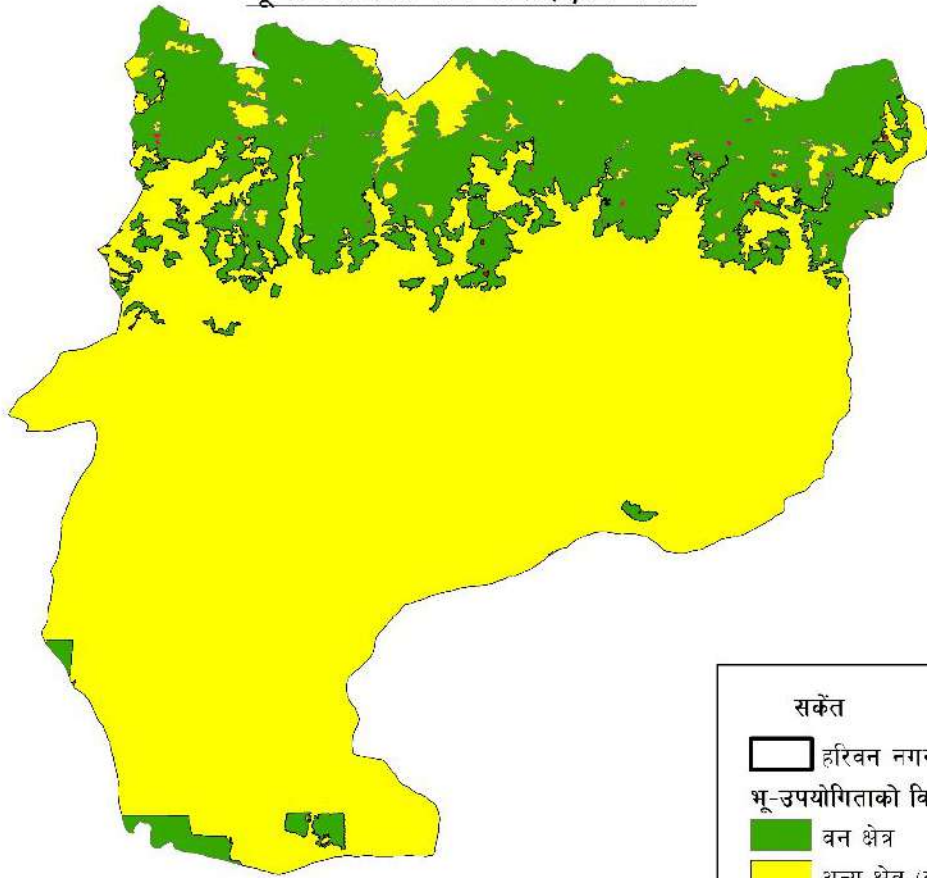


हरिवन नगरपालिका कुल क्षेत्रफल = ९५३५ वर्ग हे.  
चुरे कुल क्षेत्रफल = ५४६६ वर्ग हे.

सर्केत	
	हरिवन नगरपालिका
	चुरे क्षेत्र



हरिवन नगरपालिका  
भू-उपयोगिता क्षेत्र देखाइएको नक्शा



0 1 2 4 6 8 Kilometers

संकेत

	हरिवन नगरपालिकाको सिमाना
भू-उपयोगिताको विवरण	
	वन क्षेत्र
	अन्य क्षेत्र (बस्ती, शहर, बाटो आदि)
	अन्य काष्ठ क्षेत्र